

# Gaskamera | Gas Detection Camera

Ihre Investition in Wirtschaftlichkeit und Sicherheit.



Aufspüren von Gasleckagen mit moderner Infrarot-Technik: Die Gaskamera macht sichtbar, was dem Auge verborgen bleibt. SYSTEMTECHNIK WESER-EMS bietet eine zuverlässige und kostengünstige Lösung für die Wirtschaftlichkeit und Sicherheit von Biogasanlagen. Selbst kleinste Gasleckagen können aufgespürt, dokumentiert und die Ursachen frühzeitig behoben werden.

## Ihre Vorteile auf einen Blick:

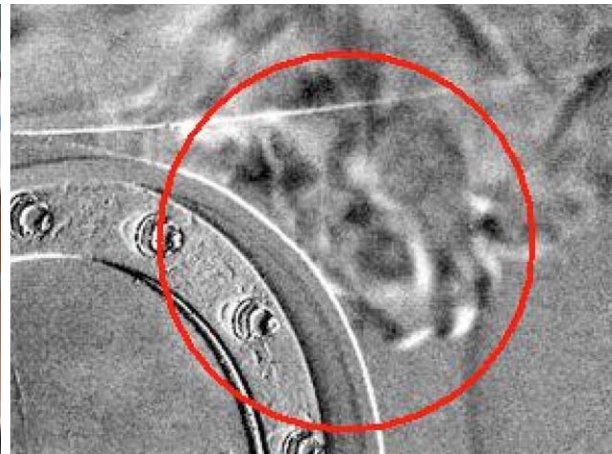
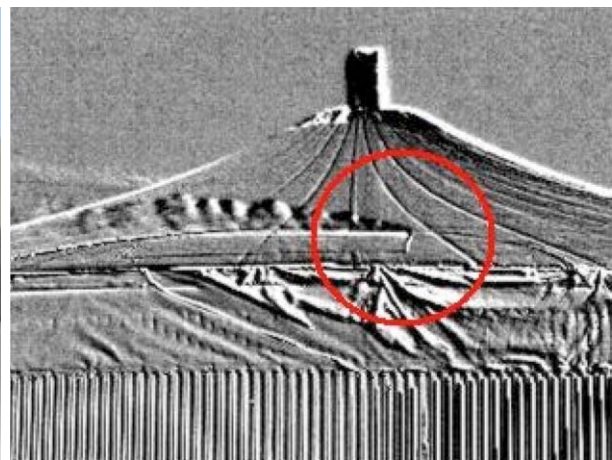
- Schnelle und sichere Detektion von Gasleckagen
- Vermeidung von gefährlichen Emissionen und Risiken
- 24h bundesweit vor Ort einsatzbereit = Hohe Anlagenverfügbarkeit
- Günstige Angebote für wiederkehrende Prüfungen

Minimieren Sie das Risiko von teureren Unterbrechungen und steigern Sie Ihren Ertrag. Denn Messungen mit der Gaskamera sind während des laufenden Betriebs möglich. Große Anlagenbereiche und lange Rohrleitungen können zügig und effizient geprüft werden. Und die Ergebnisse sind sofort sichtbar.

- Für Biogasanlagen inklusive Fermenter, Beschicker, Nachgärer
- Rohrleitungen, Anschlüsse und Sicherheitseinrichtungen
- Erdgas-Tankanlagen, Chemische und Petrochemische Industrie

24h bundesweit vor Ort einsatzbereit – **Unsere Notrufnummer: 04222 - 70 999**

## Beispiel-Ergebnisse der Gaskamera:



Austretendes Gas wird auf dem Bildschirm der Gaskamera als dunkle Rauchfahne dargestellt. Leckagen können so in Echtzeit aufgespürt und als Filmsequenz oder digitales Bild archiviert werden. Zur Dokumentation, zur Reparaturanweisung oder zur vorbeugenden Instandhaltung. Mit SYSTEMTECHNIK WESER-EMS haben Sie den Durchblick – zertifiziert, flexibel und ergebnissicher.

SYSTEMTECHNIK WESER-EMS | Mühlenstraße 17 | D-27777 Ganderkesee  
Telefon 04222 - 70 999 | Fax 04222 - 70 444 | E-Mail [info@syswe.de](mailto:info@syswe.de)

[www.syswe.de](http://www.syswe.de)